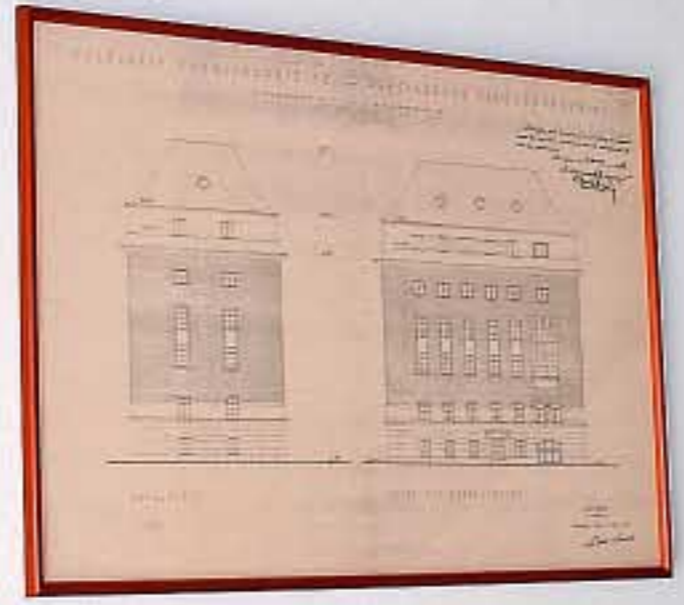
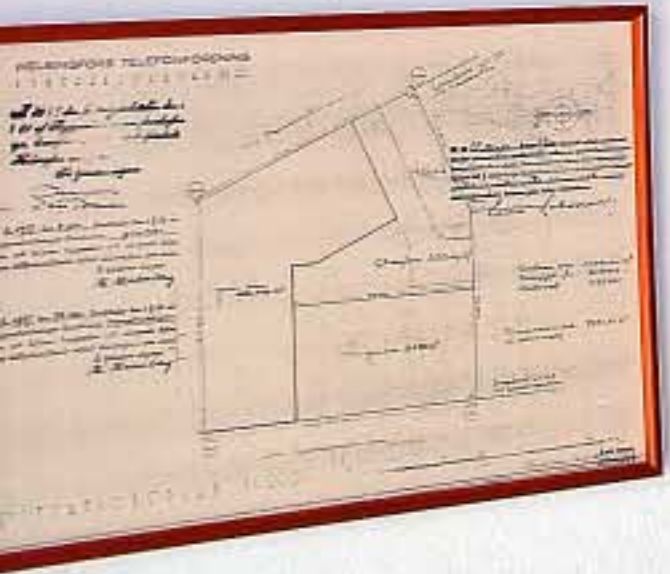




PLEASE DO NOT REMOVE  
ANYTHING FROM THE RACKS  
OR TAKE THEM OUT OF THE ROOM

























Helsingfors  
**Telefon-Katalog**  
Helsingin  
**Telefoni-Luettelo**













Handwritten text label for the wall-mounted telephone.











Small informational card placed in front of the modern telephone.











ESMILIN BI LAA KORREA  
VORÖN EI KÖRMÄLÄN  
DO NOT TOUCH THE OBJECTS















LME VÄHINTÄÄN 1897



VIHELISKUTSUPUHELIN  
SIGNALTRUMPETTELEFON  
WHISTLE CALLING TELEPHONE  
SIEMENS & HALSKE  
1878

1878  
SIEMENS & HALSKE  
WHISTLE CALLING TELEPHONE  
DOWEL WITH BELL AND  
BRAIDED CORD





1890



PIKAPUHELIN 10 LINJA  
SJÄLVVÄLJARE FÖR 10 LINJA  
INTERCOM TELEPHONE FOR  
L.M.ERICSSON HA 15  
M.1898





L.M.ERICSSON D 400  
M. 1902

L.M.ERICSSON AC 300  
VALINTALEVYLLÄ  
MED FINGERSKIVAN/WITH DIAL  
M. 1902

KAKSOISPUHELIN  
TELEFON FÖR TVÅ LINJER  
TELEPHONE FOR TWO LINES  
L.M.ERICSSON AC 400







KÄSIKESKUS  
MÄNNIKÖJÄRJESTYS  
MANUAL EXCHANGE  
L. M. ERICSSON  
M. 1885





FREDRICK KÖRBERG  
1850-1920

RIKAPUHVELIN 30 LINJALLE  
SÄLVÄ LÄINÄ FOR 30 LINJER  
INTERCOM TELEPHONE FOR 30 LINES  
L.M. ERICSSON  
1876































MAITRETT 171  
1970

1970

1970

1970

1970

MAITRETT 171  
1970

1970

1970

1970

1970

1970

1970

1970

1970





1950s Western Electric Model 500 rotary telephone. Made in the USA.



1980s cordless telephone.



1990s mobile phone.



1960s blue rotary telephone.



1980s white cordless telephone.



1990s pink mobile phone.



1980s white cordless telephone.



1980s orange cordless telephone.



1960s white rotary telephone.



1980s white cordless telephone.



Small wooden telephone.



1980s white cordless telephone.



1980s white cordless telephone.



NOKIA CITYMAN 210



NOKIA 600  
PÄÄNÄÄNÄ JA SUOJITTIN KÄÄNTÄMÄN  
NUMERIN KÄYTTÖN KÄYTTÖNÄ  
SÄHKÖÄ KÄYTTÄEN



NOKIA CITYMAN 200  
NOKIA 1011  
T. SUOMALAINEN OSAAKASPUHELI  
SUOMEN KÄYTTÖNÄ KÄYTTÖNÄ  
KÄYTTÖNÄ KÄYTTÖNÄ KÄYTTÖNÄ  
1993



NOKIA ALZEN 210 KÄYTTÖNÄ  
KÄYTTÖNÄ KÄYTTÖNÄ KÄYTTÖNÄ  
KÄYTTÖNÄ KÄYTTÖNÄ KÄYTTÖNÄ



NOKIA CITYMAN 100



NOKIA CITYMAN 100 (SUOMEN)  
KÄYTTÖNÄ KÄYTTÖNÄ KÄYTTÖNÄ  
KÄYTTÖNÄ KÄYTTÖNÄ KÄYTTÖNÄ  
KÄYTTÖNÄ KÄYTTÖNÄ KÄYTTÖNÄ

NOKIA CITYMAN 100  
KÄYTTÖNÄ KÄYTTÖNÄ KÄYTTÖNÄ  
KÄYTTÖNÄ KÄYTTÖNÄ KÄYTTÖNÄ  
KÄYTTÖNÄ KÄYTTÖNÄ KÄYTTÖNÄ

CITYMAN 100  
NOKIA

NOKIA CITYMAN 100

NOKIA CITYMAN 100



NOKIA TALEMAN  
KÄYTTÖNÄ KÄYTTÖNÄ KÄYTTÖNÄ  
KÄYTTÖNÄ KÄYTTÖNÄ KÄYTTÖNÄ  
KÄYTTÖNÄ KÄYTTÖNÄ KÄYTTÖNÄ  
1994

SEISSON HOVIK  
1994

ALZEN  
KÄYTTÖNÄ KÄYTTÖNÄ KÄYTTÖNÄ  
KÄYTTÖNÄ KÄYTTÖNÄ KÄYTTÖNÄ  
KÄYTTÖNÄ KÄYTTÖNÄ KÄYTTÖNÄ  
1994





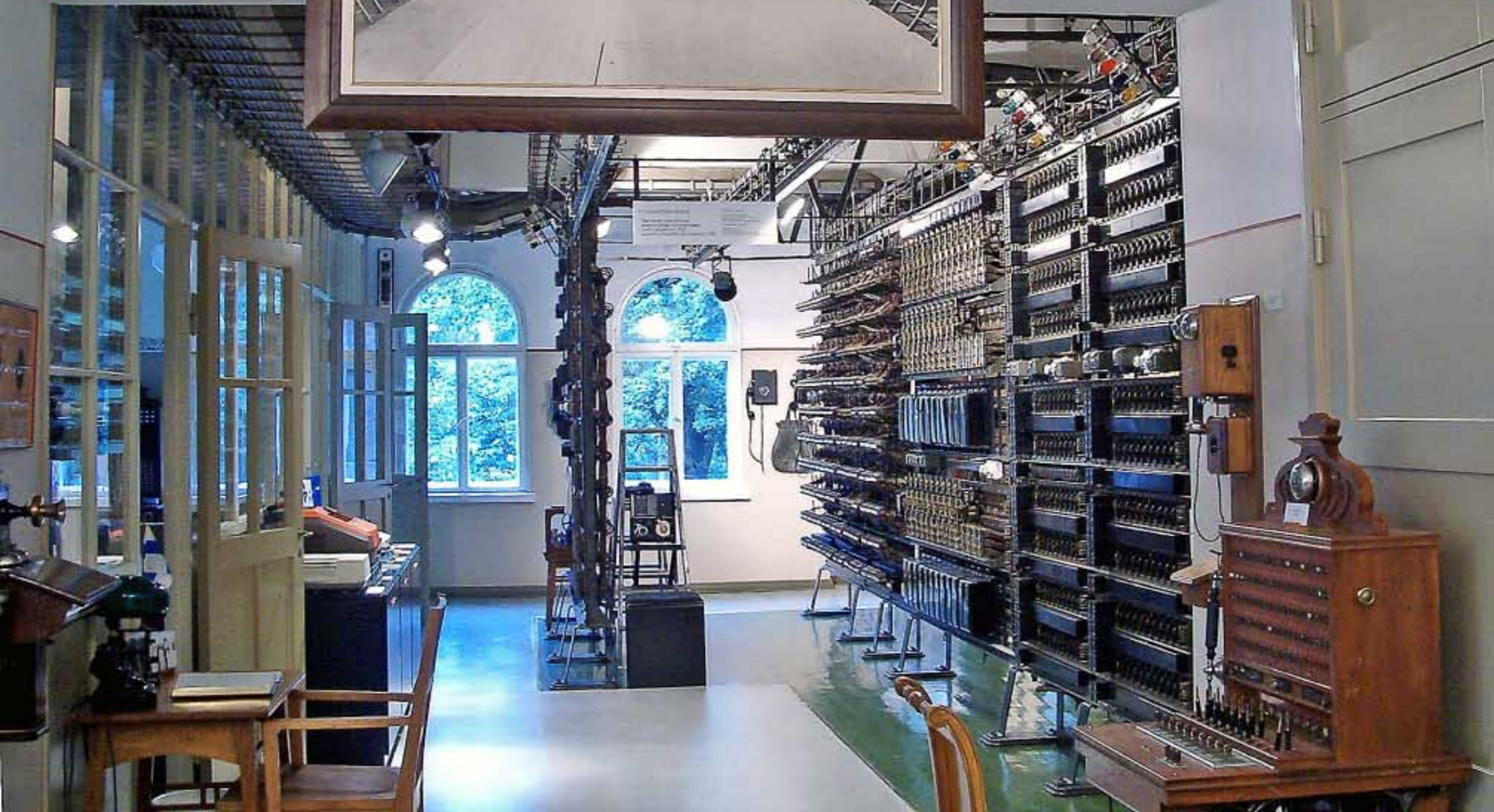




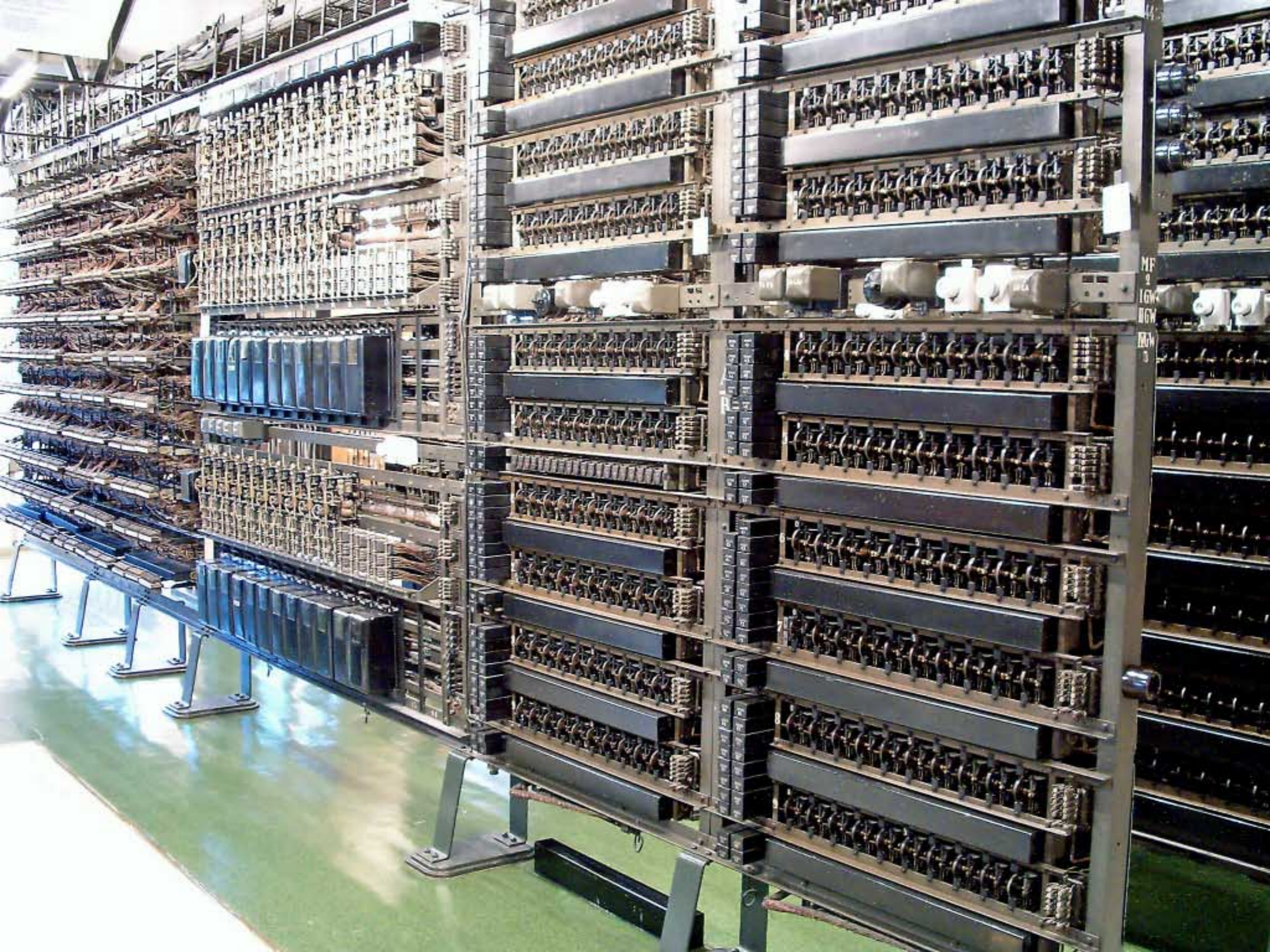




























WART AN AP EXCHANGE CALL

198 4000

PEX

PEX



03  
DIGITALINDEK  
KESULAR SETILAA  
DIGITALINDEK  
DIGITAL  
SWITCHING SYSTEM  
TELENOCA  
1984







ENS2

124-128

ENS2

3-4

124-128

3-4







# Suuri aikaveloitussota II

Aikaveloituskirjottelu kihtyi uudelleen 1986, kun uutta puhelinveloitusta koskevat päätökset julkistettiin. Keskustelu sammui kuitenkin pian vuoden 1987 alussa, kun asiakkaat huomasivat omista puhelinlaskuistaan, että aikaveloituksen vaikutukset olivat juuri niin vähäisiä kuin HPY oli etukäteen arvioinut.

HPY moittijoille:

## Lähipuhelu yhä halpa

KALIPPALUHTI 5.12.1986

**HPY mittasi  
lähipuhelut:  
Aikaveloituksella  
vähäinen  
vaikutus  
puhelukuluihin**

LUOTOS-UUSIMAA 24.3.1987



Juha Isomäki  
Helsingin puhelinveloitusta alitettiin aikaveloitukseen neljän vuoden  
kuluksi. Olen ja rikkopuolen puhuttelun sen ajan alitettiin  
kattavuutta, kutsuveloitusta.

**Ilaturinat edullisia  
Aikaveloitus  
kallistaa puheluja**

UUSI SUOMI 27.11.1986

## Teletariffer höjs

VÄSTRA NYLAND 27.11.1986

**HPY aikoo  
korottaa  
puhelun hintaa**

UUSI SUOMI 22.11.1986

**Puhelin-  
maksut  
nousevat  
Helsingissä**

KANSAN UUTiset 26.11.1986

## Dyrare ringa i Hfrs

HBL 26.11.1986

**HPY sinetöi  
aikaveloitus-  
päättökseen  
lopullisesti  
huhtikuussa**

HS 6.1.1986

HPY:n salainen muistio aikaveloituksesta  
**”Kohtuukäyttäjien”  
laskut eivät nouse**  
**Aikavelotus puree datasiirtoihin**

UUSI SUOMI 9.1.1986

**HPY:n aikaveloitus iskee  
lörppöihin ja yrityksiin**

Sykäsväleiksi esitetään 7 ja 15 minuuttia

HS 12.4.1986

**HPY valitsi  
36 pennin  
aikasykäykset**

Myös puhelinosaakkeiden hinta nousi

HS 26.1.1986

**Veloitus-  
muutos ei  
vaikuttanut**

KESKI-UUSIMAA 9.3.1987

**HPY mittasi lähipuhelut:  
Aikaveloituksella  
vähäinen vaikutus  
puhelukuluihin**

KARKKILAN TIENO 25.3.1987

**HPY tutkii aikaveloituksen vaikutuksia  
Tavallinen puhuja pääsee vähällä**

**PUHELINLASKUUN LISÄÄ  
VAIN MUUTAMA MARKKA**

UUSI SUOMI 20.1.1987













52

7

Информация о работе  
телеграфной станции  
в зимнее время года  
и о мерах по обеспечению  
ее бесперебойной работы  
в условиях низких температур.  
Содержание: 1. Общие сведения  
о работе телеграфной станции  
в зимнее время года. 2. Меры  
по обеспечению бесперебойной  
работы телеграфной станции  
в условиях низких температур.  
3. Меры по обеспечению  
безопасности работы  
телеграфной станции в зимнее  
время года. 4. Заключение.

9843











9849







M.1  
T.O.1

THE UNIVERSITY OF CHICAGO  
DEPARTMENT OF PHYSICS  
CHICAGO, ILL. 60637







